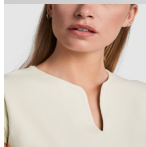


BELICE CA6532



OPIS

Dopasowana koszulka z okrągłym dekoltem. Rozcięcie przy kołnierzyku. Podcięte półrękawki. Szwy boczne.

SKŁAD

94% bawełny single jersey / 6% elastanu, 200 g/m².

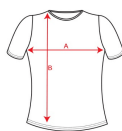
OBSERWACJE

*Rozmiar 3XL dostępny w kolorach: biały 01, czarny 02. *Materiał wysokiej jakości, miękki i przyjemny w dotyku. *Usuwalna metka.

ROZMIARY

Dorośli: S · M · L · XL · 2XL · 3XL / :

SCHEMAT



ILOŚCI

Dorośli:

Karton Paczka

50 Sztuka

5 Sztuka

KOLORY



ROZMIARY

Dorośli:	S	M	L	XL	2XL	3XL
WIDTH (A)	40cm	43cm	46cm	49cm	53cm	56cm
DŁUGIE (B)	59cm	61cm	63cm	65cm	67cm	68cm

[*Mierzona od krawędzi 1 cm poniżej rękawa / Mierzona od najwyższego punktu ramienia do samego dołu odzieży]

MOŻLIWE METODY NADRUKU



Transfer na tkaninie



Prace dodatkowe

POWIĄZANE PRODUKTY



BALI CA6597



JAMAICA CA6627



VICTORIA CA6646



GUADALUPE CA6647